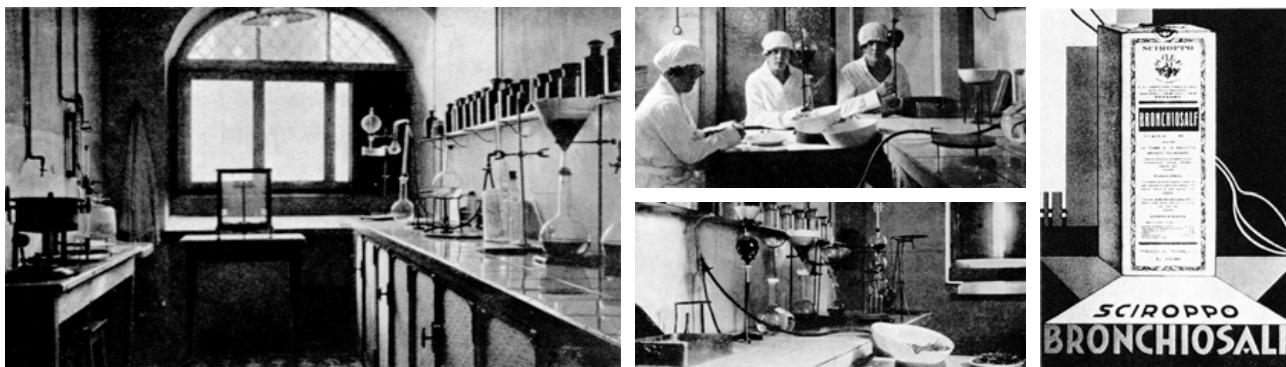

S.A.L.F. S.p.A. LABORATORIO FARMACOLOGICO

Via Marconi, 2 - 24069 Cenate Sotto (Bergamo)



LE ORIGINI



Il professor Quirino Sestini, in una sua pubblicazione, fa risalire le origini della SALF (Società Anonima Laboratorio Farmacologico) ad una iniziativa delle Scuole Industriali di Bergamo intrapresa per fornire l'esercito di materiale da medicazione durante la Grande Guerra. Oltre ad impianti per la preparazione del cotone idrofilo, garza ed altri materiali medicali, nella circostanza sorse un laboratorio farmacologico per allestire medicinali per uso orale e per iniezioni.

Finita la guerra, il 25 agosto 1921 il laboratorio diede vita alla SALF che (già laboratorio delle Reali Scuole Industriali) continuò così la sua attività ed estese industrialmente la sua azione sotto la direzione del professor Bizioli, che ne era stato il fondatore.

Nel tempo alcuni soci uscirono dalla compagine societaria nella quale rimasero il professor Bizioli ed il Commendatore Giuseppe Martinelli che rilevò l'intera società nel 1954.

In seguito il comm. Martinelli cedette il pacchetto azionario alla figlia AnnaMaria, attuale Presidente, e al genero Dr. Giorgio Angeletti.

L'Azienda che aveva inizialmente Sede e stabilimento in Bergamo si trasferì alla fine degli anni 60 a Cenate Sotto, abbandonando progressivamente tutte le produzioni diverse dagli iniettabili e dalle soluzioni per irrigazione, l'attuale core business dell'azienda.

PRODOTTI



SALF è autorizzata alla produzione di:

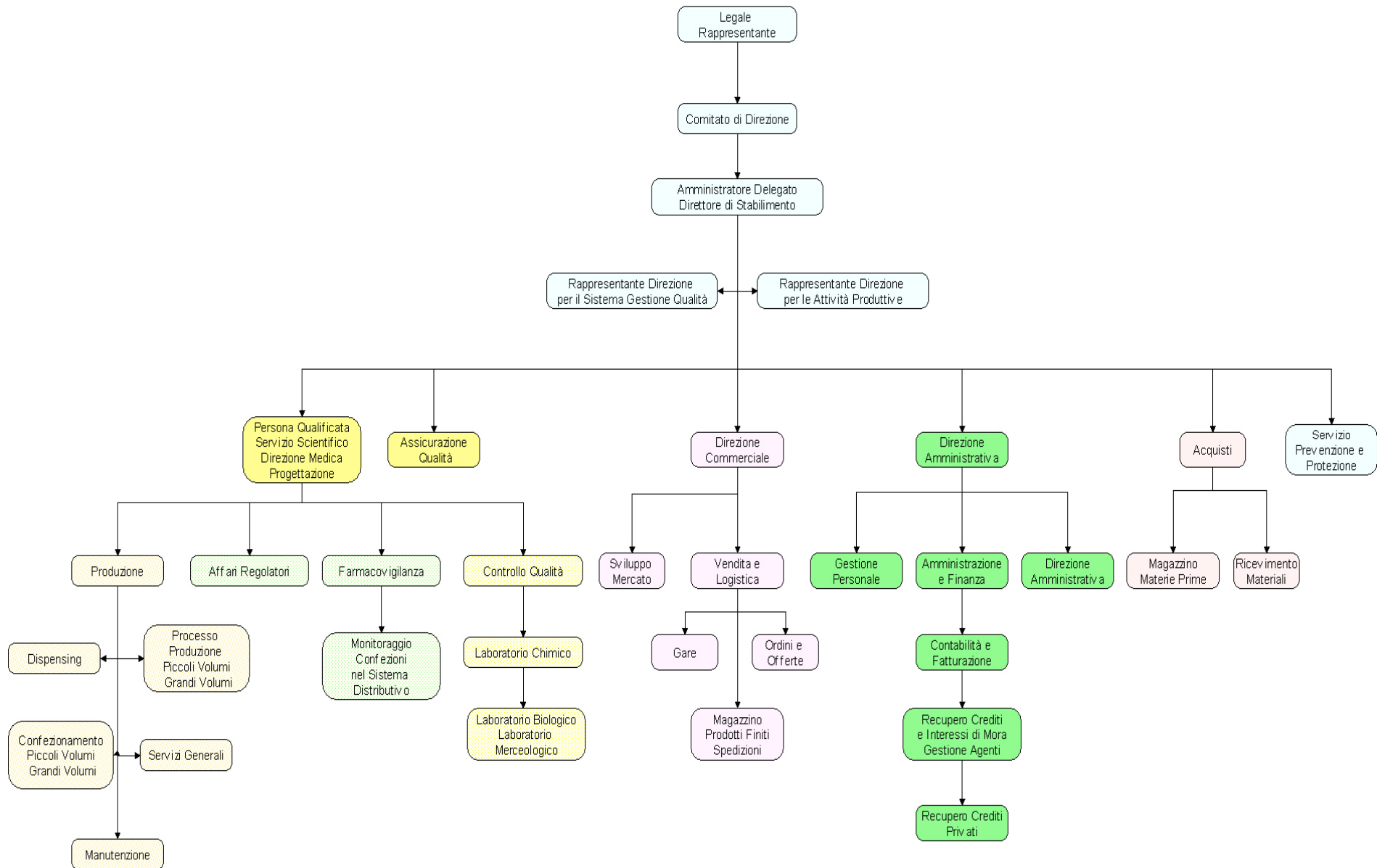
- Preparazioni liquide di grande volume per dialisi e uso parenterale, con sterilizzazione finale
- Preparazioni liquide di piccolo volume per uso parenterale, con sterilizzazione finale
- Stupefacenti e sostanze psicotrope
- Farmaci confezionati per uso veterinario
- Farmaci per esclusiva esportazione
- Farmaci preparati dietro richiesta medica ospedaliera, in base all'art. 5 del D.Lgs. 219/06
- Dispositivi medici Certificati CE dall'Ente notificato Istituto Superiore di Sanità:
 - soluzioni per irrigazioni e lavaggi - classe IIa
 - soluzioni per marcatura chirurgica - classe IIa
 - soluzioni ausiliarie per il trattamento del sangue - classe III
 - soluzioni per terapie renali sostitutive continue - classe IIb
 - soluzioni concentrate per emodialisi non sterili - classe IIb
- Acqua depurata in fusti e cisterne per uso ospedaliero e industriale

STABILIMENTO

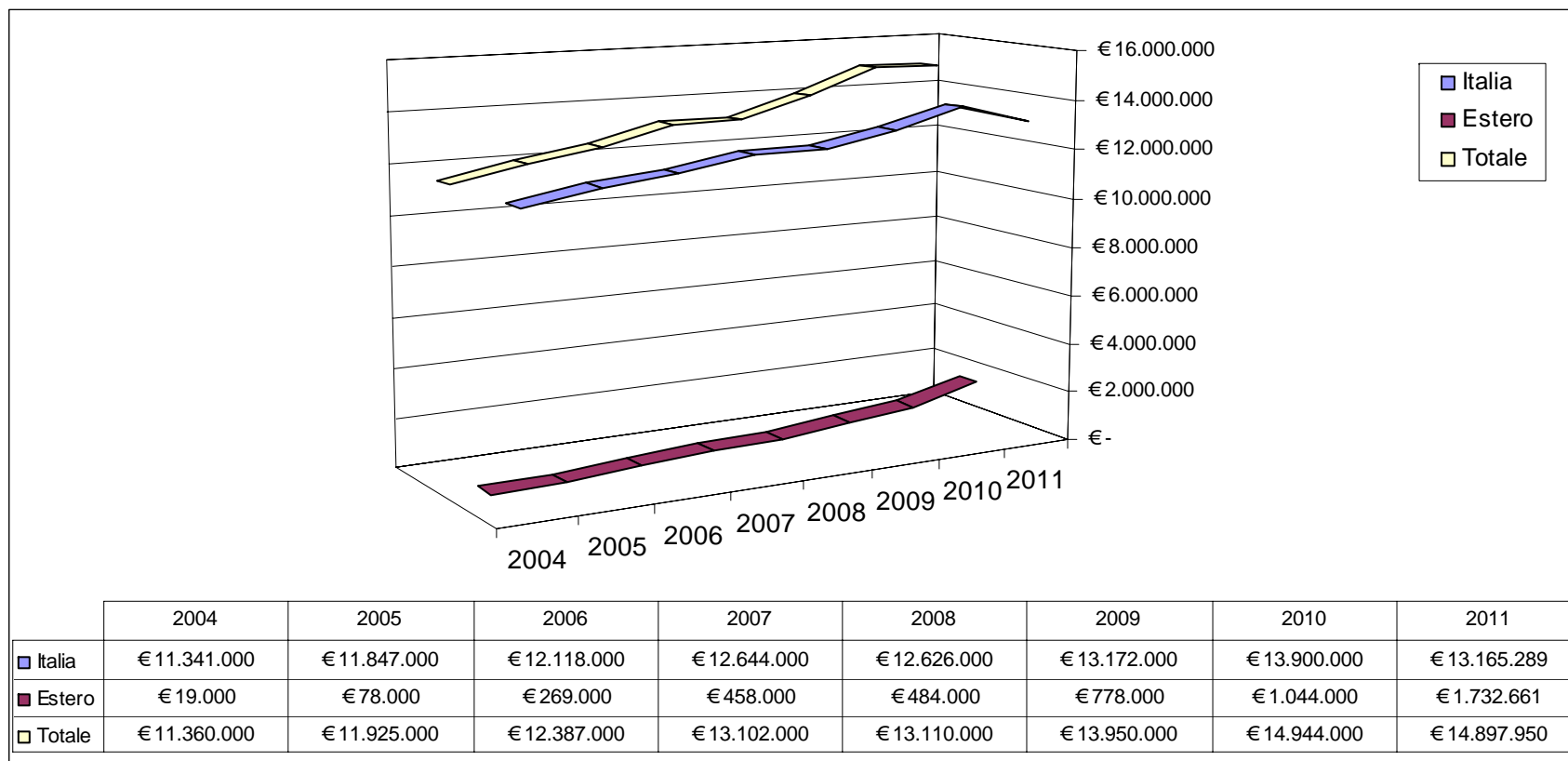


Dei 14.000 metri quadrati di superficie totale, 4.000 sono occupati dai reparti di produzione, 8.000 dai magazzini materie prime e prodotti finiti, 200 dai laboratori di analisi chimica e biologica ed i rimanenti 1800 sono occupati dagli uffici tecnici, amministrativi, commerciali, dagli spogliatoi e dai locali servizi.

ORGANIGRAMMA

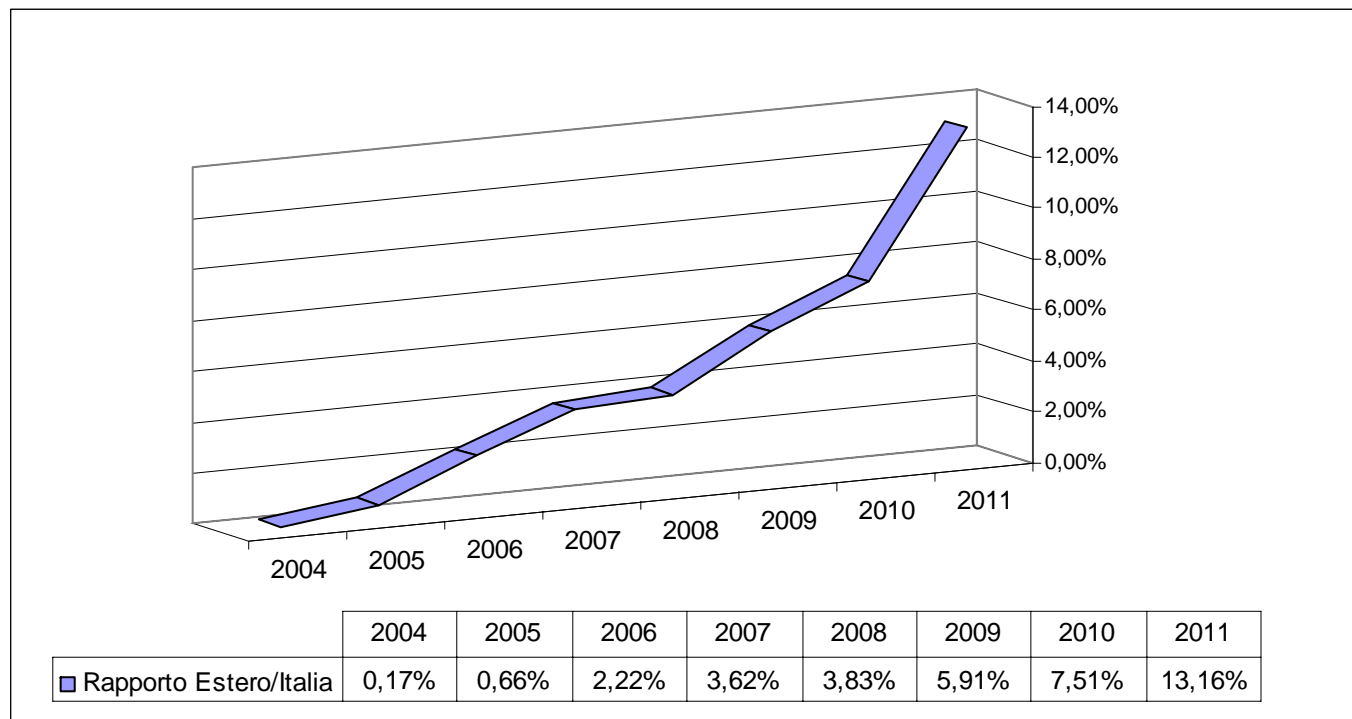


FATTURATO ANNUO



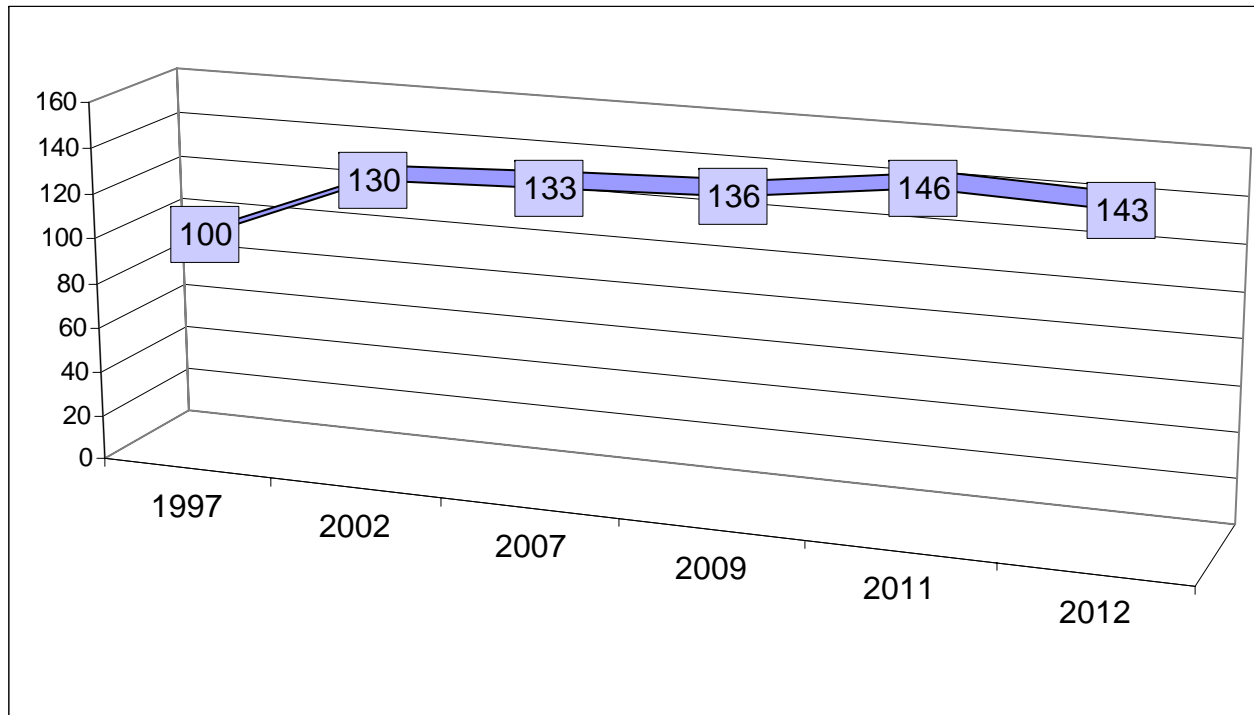
FATTURATO ANNUO

RAPPORTO ESTERO/ITALIA

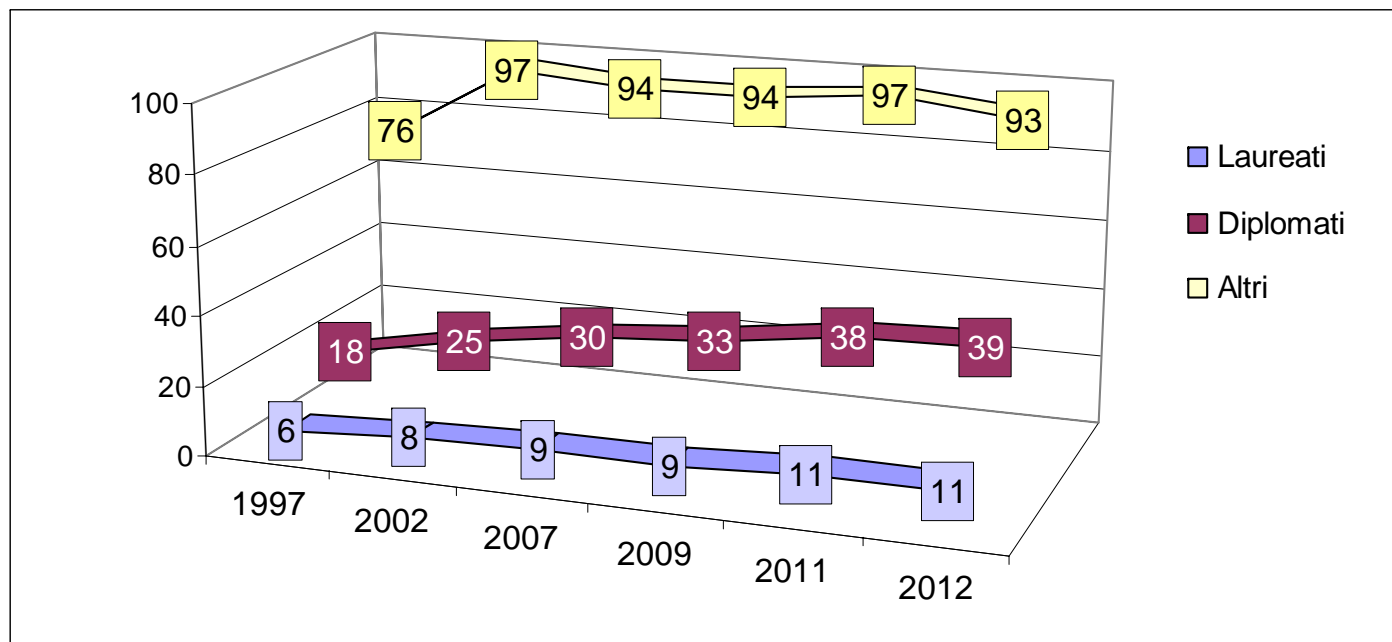


RISORSE UMANE

NUMERO DIPENDENTI



RISORSE UMANE PROFESSIONALITA'



PRODUZIONE



La materia prima principale necessaria alla produzioni delle soluzioni S.A.L.F. è l'acqua per preparazioni iniettabili. Essa è prodotta a partire da acqua ad uso umano trattata con impianti di osmosi inversa e successivamente di distillazione. Le soluzioni medicinali sono preparate nei serbatoi di dissoluzione all'interno dei quali all'acqua per preparazioni iniettabili sono aggiunti i principi attivi ed eccipienti. Le soluzioni sono inviate dopo filtrazione alle linee di ripartizione.



Nei reparti di ripartizione le soluzioni sono dosate nei contenitori primari quali fiale di vetro, flaconi di vetro e polipropilene, e sacche di polivinilcloruro e polipropilene. I prodotti medicinali chiusi ermeticamente sono caricati nelle autoclavi ove la sterilizzazione è ottenuta per riscaldamento a vapore.

PRODUZIONE



Il prodotto medicinale sterile è raffreddato e confezionato. Le operazioni di confezionamento prevedono una fase di sperlatura che ha lo scopo di individuare attraverso un sistema di visione, composto da una rete di telecamere ad alta risoluzione, l'eventuale presenza di particelle visibili nella soluzione medicinale.



I medicinali sono immagazzinati e sottoposti al periodo di quarantena. La quarantena ha una durata minima di quindici giorni, il tempo necessario all'esecuzione di tutte le indagini analitiche richieste. I lotti di medicinale usciti dalla quarantena ed approvati, (quelli per i quali il Qualified Person ha stabilito il rilascio del Lotto), sono distribuiti ai Clienti.

OBIETTIVI FUTURI



- ❑ Costruzione nei terreni adiacenti all'attuale sede di una superficie coperta di 3000 metri quadrati finalizzati ad ampliare e rendere più organico il flusso produttivo
- ❑ Acquisizioni di porzioni sempre più ampie del Mercato Estero
- ❑ Industrializzazione e Sviluppo rivolti verso prodotti medicinali innovativi